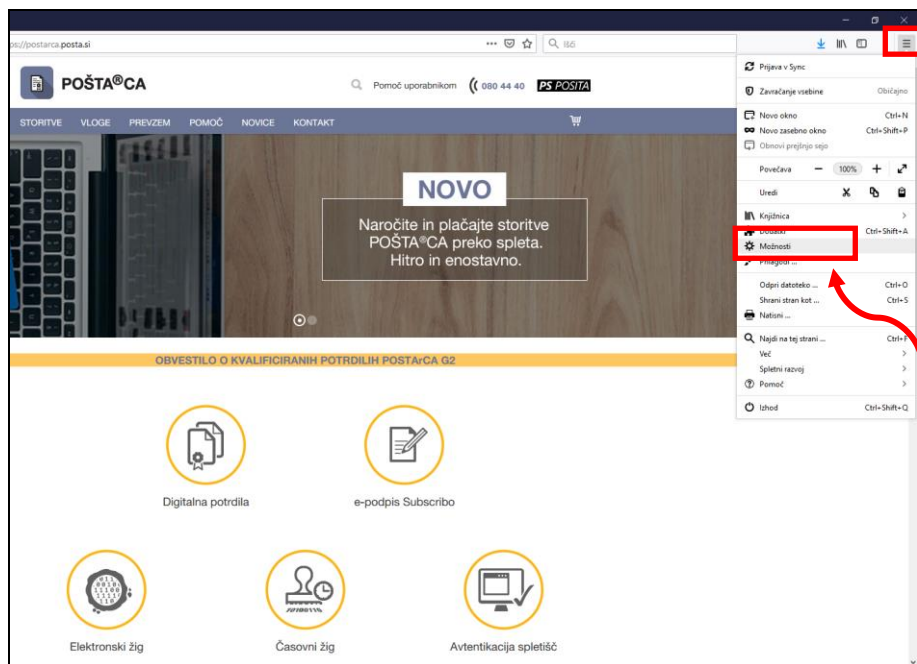


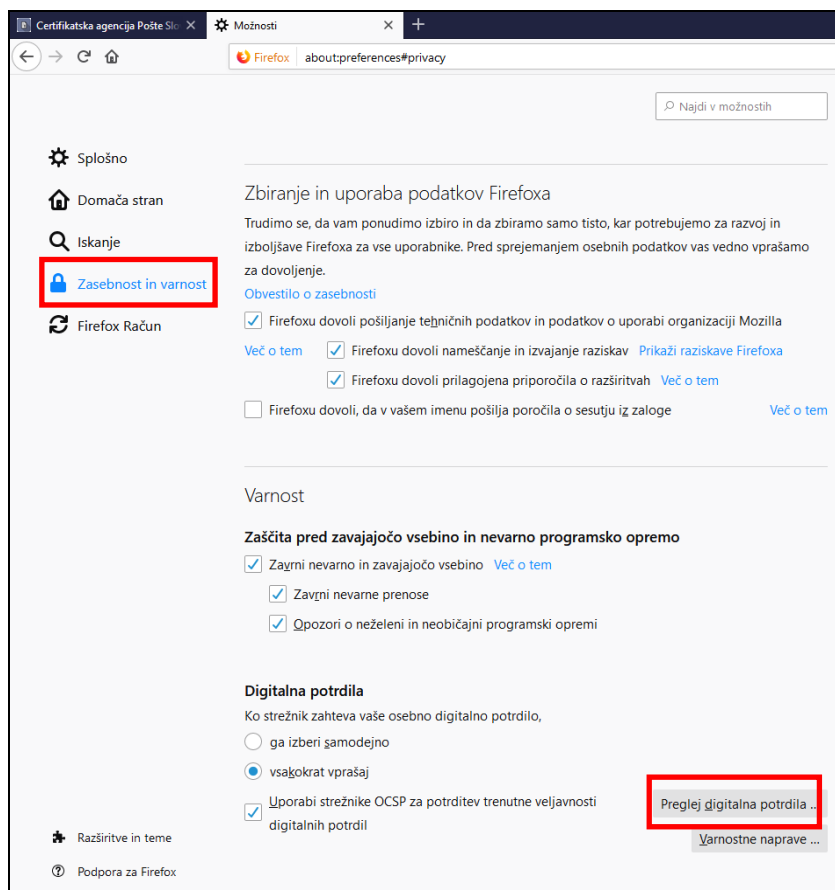
# Navodila za izdelavo varnostne kopije digitalnega potrdila POŠTA®CA v brskalniku



1

V brskalniku Mozilla Firefox kliknite ikono (tri črtice) **Odpri meni** (angl. »**Open menu**«), ki jo najdete v zgornjem desnem kotu brskalnika.

V spustnem meniju izberite »**Možnosti**« (angl. »**Options**«).

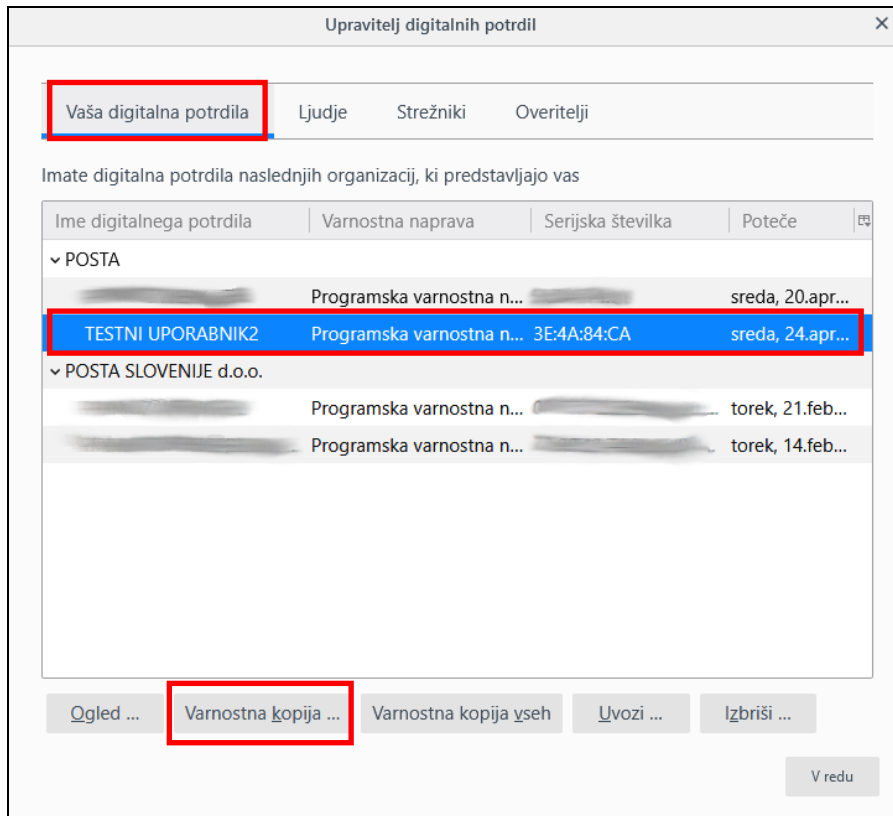


2

Na zavihku z nastavitvami najprej na levi strani izberite **Zasebnost in varnost** (angl. »**Privacy and Security**«).

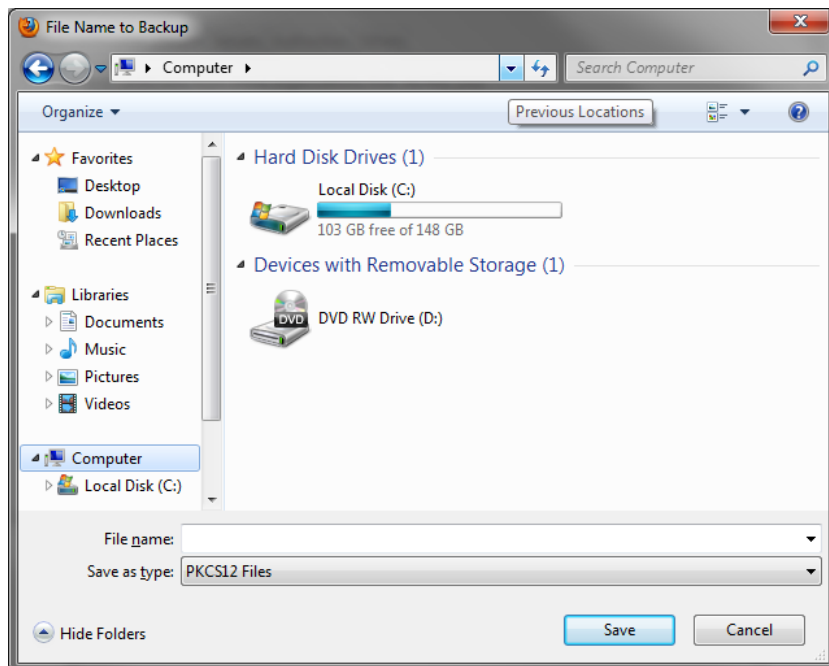
Nato drsni trak na desni povlecite navzdol do konca.

Skrajno desno spodaj kliknite gumb **Preglej digitalna potrdila** (angl. »**View Certificates**«)


**3**

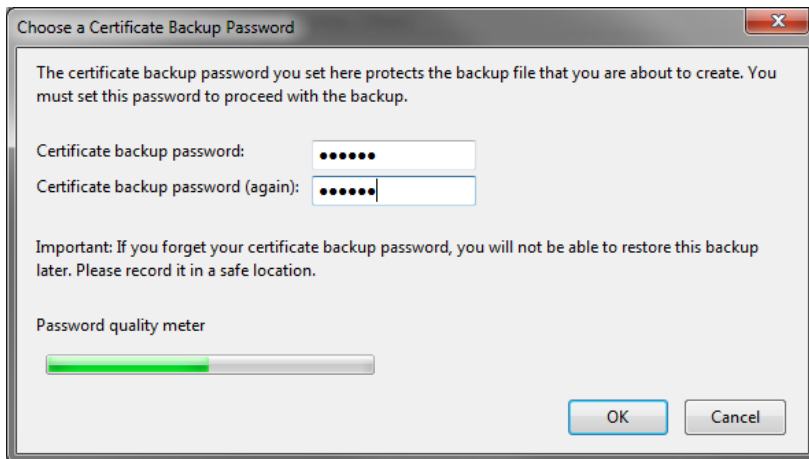
Na vrhu okna izberite zavihek »**Vaša digitalna potrdila**« (angl. »**Your Certificates**«)

Izberite digitalno potrdilo, ki ga želite izvoziti in pritisnite gumb »**Varnostna kopija**« (angl. »**Backup**«)


**4**

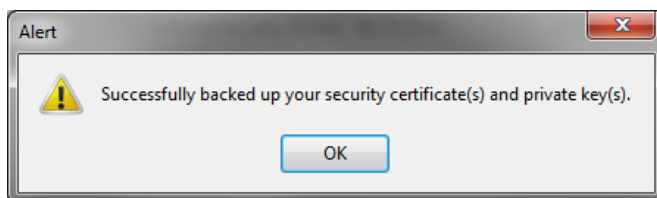
Izberite mapo, v katero želite shraniti varnostno kopijo.

Vpišite želeno ime datoteke digitalnega potrdila (npr. »certifikat«) in pritisnite gumb »**Shrani**« (angl. »**Save**«).



5

Dvakrat vpišite geslo, s katerim boste zaščitili kopijo vašega digitalnega potrdila, nato pa pritisnite gumb »**V REDU**« (»**OK**«).



6

Pojavi se obvestilo o uspešno izdelani varnostni kopiji vašega digitalnega potrdila.