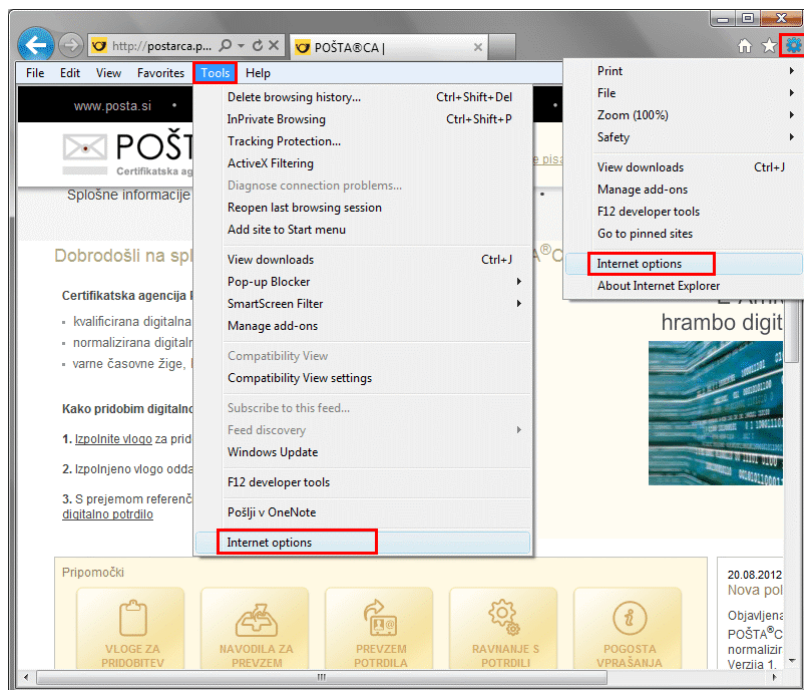


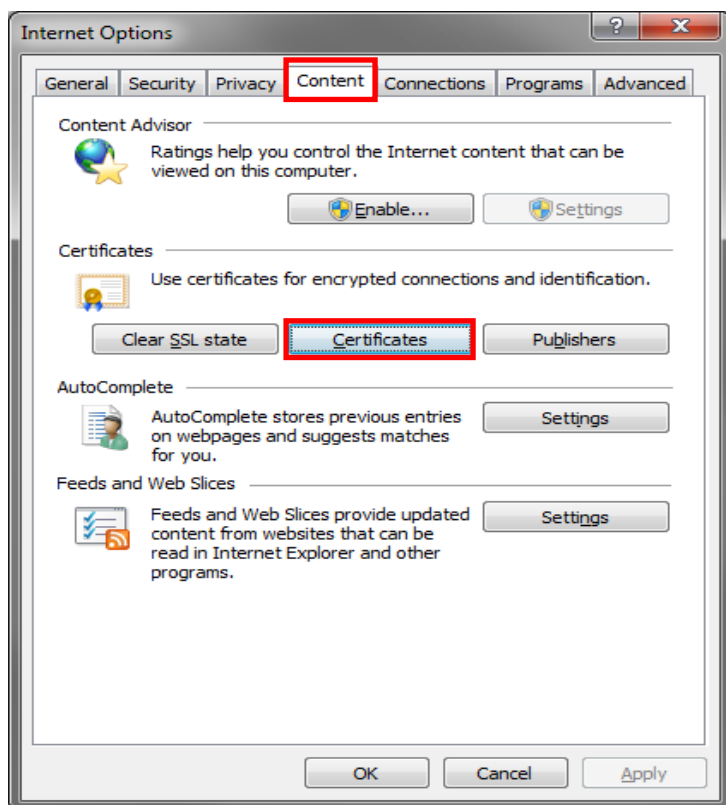
Navodilo za izdelavo varnostne kopije digitalnega potrdila POŠTA[®]CA v brskalniku Internet Explorer



1

V brskalniku kliknite na ikono v skrajnem desnem kotu ali v meniju brskalnika poiščite zavihek »**ORODJA**« (angl. »**TOOLS**«)

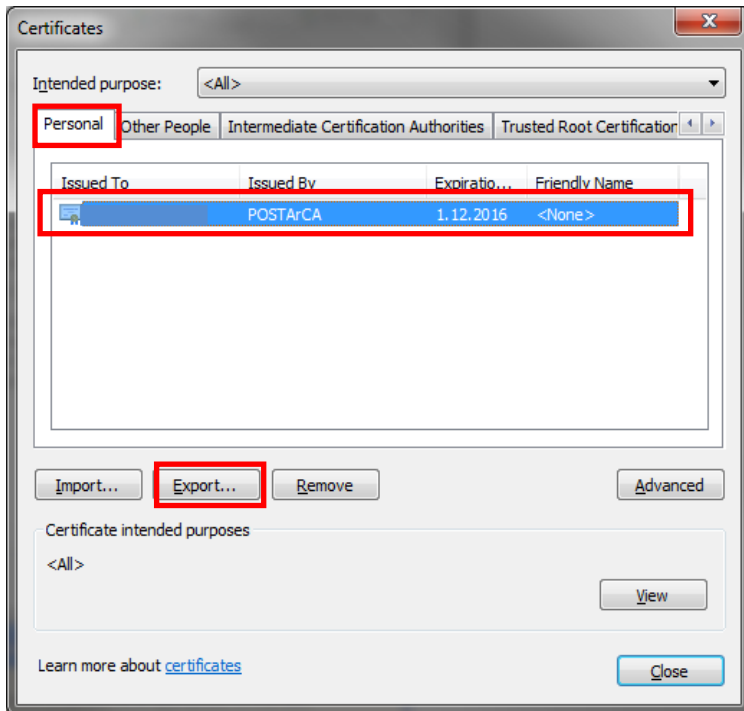
Izberite »**INTERNETNE MOŽNOSTI**« (angl. »**INTERNET OPTIONS**«)



2

Na vrhu okna izberite zavihek »**VSEBINA**« (angl. »**CONTENT**«),

nato gumb »**POTRDILA**« (angl. »**CERTIFICATES**«), ki ga najdete v sredini okna.



3

Izberite prvi zavihek
»OSEBNO« (angl.
»PERSONAL«) in označite
digitalno potrdilo, ki ga
želite izvoziti.

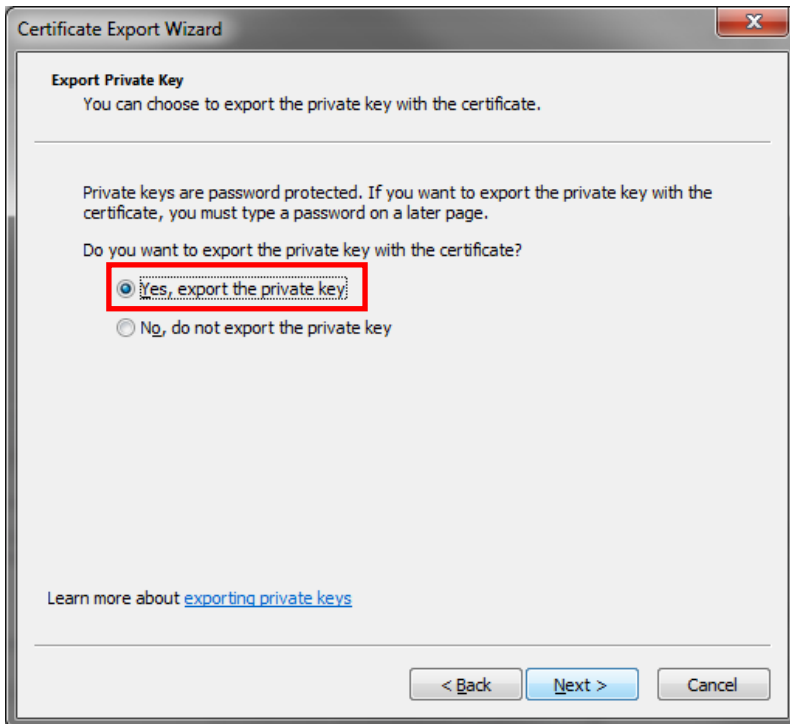
Nato pritisnite gumb
»IZVOZI« (angl. »EXPORT«)



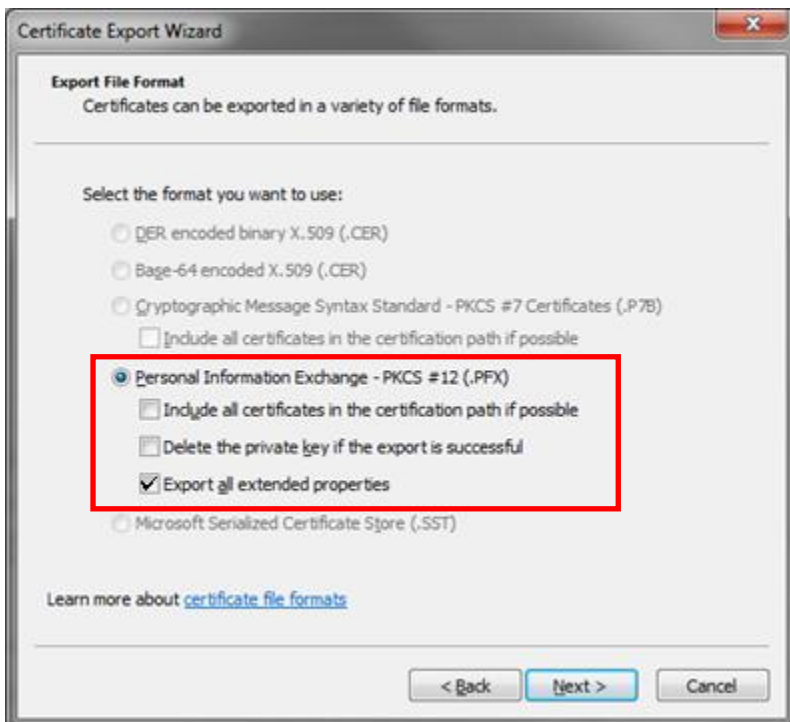
4

Zažene se čarovnik za izvoz
digitalnih potrdil.

Pritisnite gumb
»NADALJUJ« (angl. »NEXT«)

**5**

Izberite možnost »**Da, izvozi zasebni ključ**« (angl. »**Yes, export the private key**«) in pritisnite gumb »**NAPREJ**« (angl. »**NEXT**«)

**6**

V naslednjem oknu določite dodatne lastnosti izvožene datoteke:

Izberite »**Izvozi vse razširjene lastnosti**« (angl. **Export all extended properties**)

Pritisnite gumb »**NADALJUJ**« (angl. **NEXT**)



The screenshot shows the 'Certificate Export Wizard' dialog box with the 'Password' step selected. The title bar reads 'Certificate Export Wizard'. Below the title, the text says 'Password' and 'To maintain security, you must protect the private key by using a password.' There are two input fields: 'Password:' and 'Type and confirm password (mandatory):'. The first field contains six dots, and the second field contains seven dots. At the bottom, there are three buttons: '< Back', 'Next >', and 'Cancel'.

7

Določite geslo, s katerim boste zaščitili varnostno kopijo zasebnega ključa.

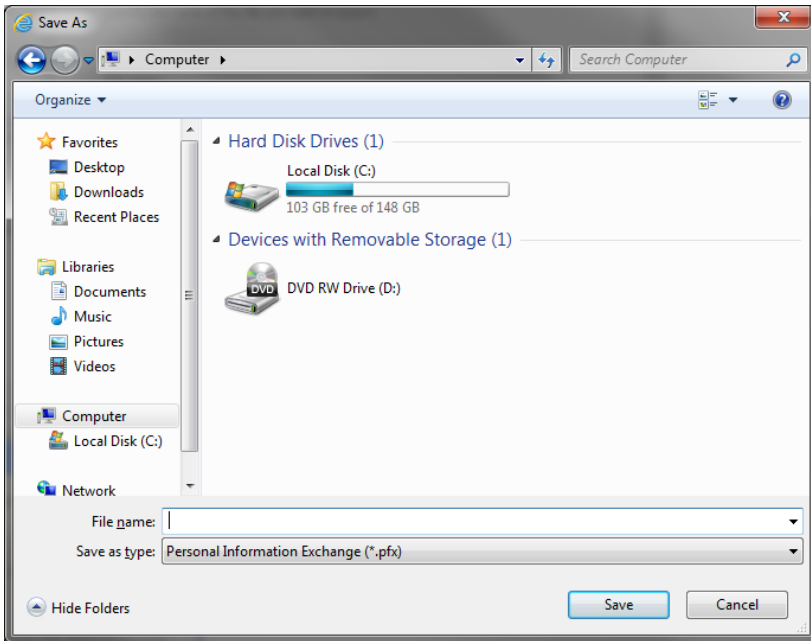
Pomembno je, da si geslo zapomnite, saj se hrani le pri vas.

Kliknite gumb »**NAPREJ**« (angl. **NEXT**)

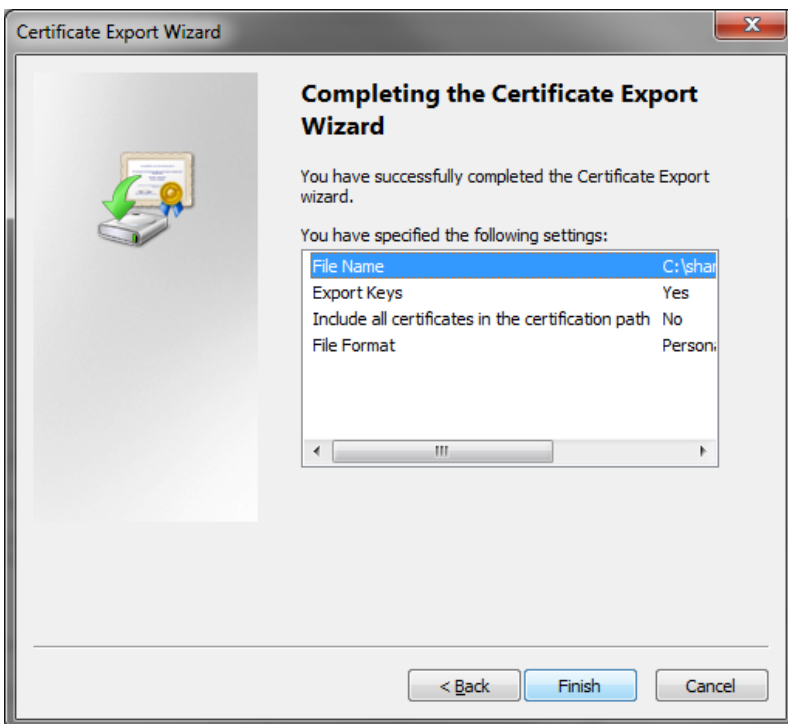
The screenshot shows the 'Certificate Export Wizard' dialog box with the 'File to Export' step selected. The title bar reads 'Certificate Export Wizard'. Below the title, the text says 'File to Export' and 'Specify the name of the file you want to export'. There is a text input field labeled 'File name:' and a 'Browse...' button to its right. At the bottom, there are three buttons: '< Back', 'Next >', and 'Cancel'.

9

Pritisnite na gumb »**PREBRSAJ**« ali »**BROWSE**« in izberite mapo ali nosilec (disk, zunanji disk,..), na katerega boste shranili vašo kopijo digitalnega potrdila.


10

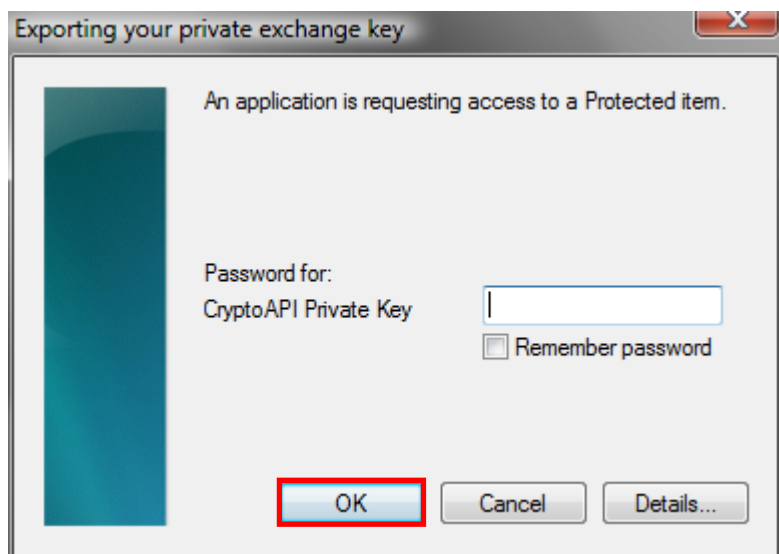
V polje »**Ime datoteke**« (angl. »**File name**«) vpišite ime datoteke z varnostno kopijo digitalnega potrdila, nato pritisnite gumb »**SHRANI**« (angl. »**SAVE**«).


11

V zadnjem oknu čarovnika se izpišejo vse izbrane nastavitve izvoza. Izbor potrdite s pritiskom na gumb »**DOKONČAJ**« (angl. »**FINISH**«).



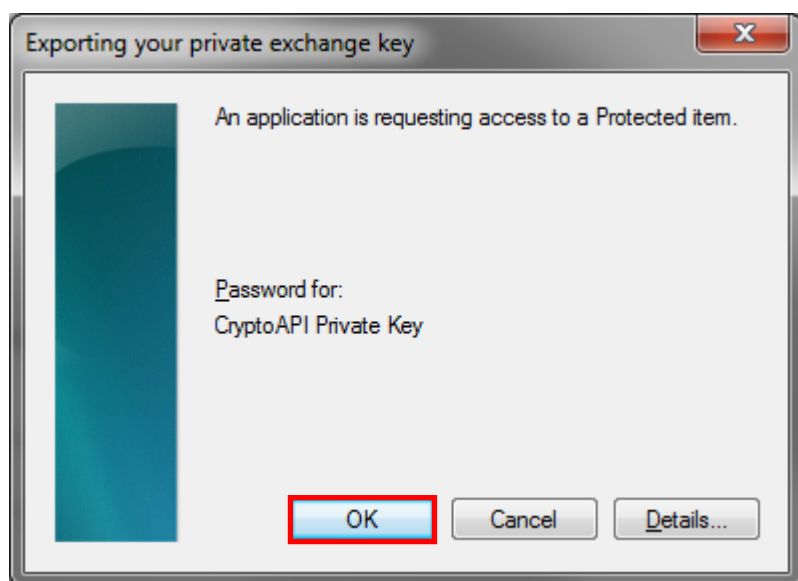
12



Za dostop do zasebnega ključa je potrebni vpisati geslo, ki ste si ga sami določili pri prevzemu potrdila, **če ste izbrali visok nivo varnosti**. Vpišite geslo in ga potrdite s pritiskom na gumb »**V REDU**« (»**OK**«).

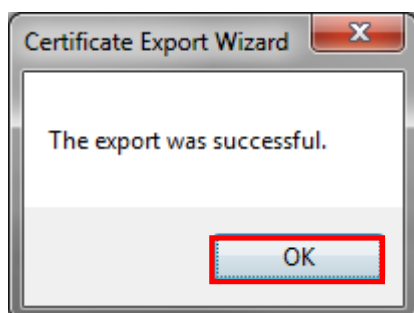
Če ste pri prevzemu potrdila pustili srednji nivo varnosti in gesla niste določili, se to okno ne bo pojavilo.

13



Če vam gesla ni potrebno vpisati, le potrdite dostop do zasebnega ključa s pritiskom na gumb »**V REDU**« (»**OK**«).

14



Izvoz je bil uspešen. Postopek končajte s pritiskom na gumb »**V REDU**« (»**OK**«).