

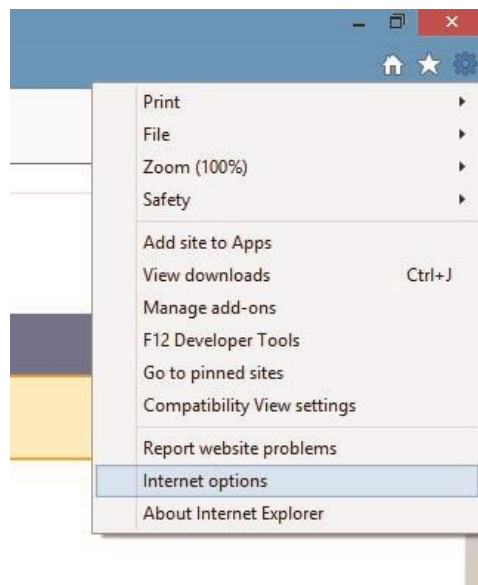
Navodila za prevzem kvalificiranega potrdila v brskalniku Internet Explorer

1

V brskalniku Internet Explorer vpišite povezavo do spletne strani POŠTA® CA:
<https://postarca.posta.si>

2

Na desni strani okna kliknite na ikono zobato kolo in izberite **Internetne možnosti**

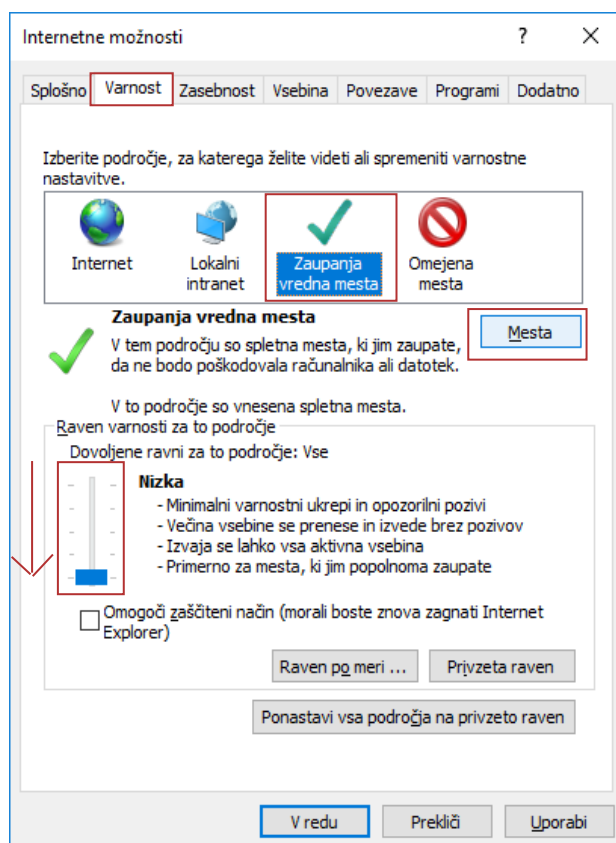


3

Na vrhu okna izberite zavihek **Varnost** in kliknite ikono **Zaupanja vredna mesta**.

Levo spodaj **Raven varnosti za to področje** nastavite na **Nizka** (drsnik na najnižjo pozicijo)! To nastavitve po prevzemu potrdila ponastavite s klikom na **Privzeta Raven**.

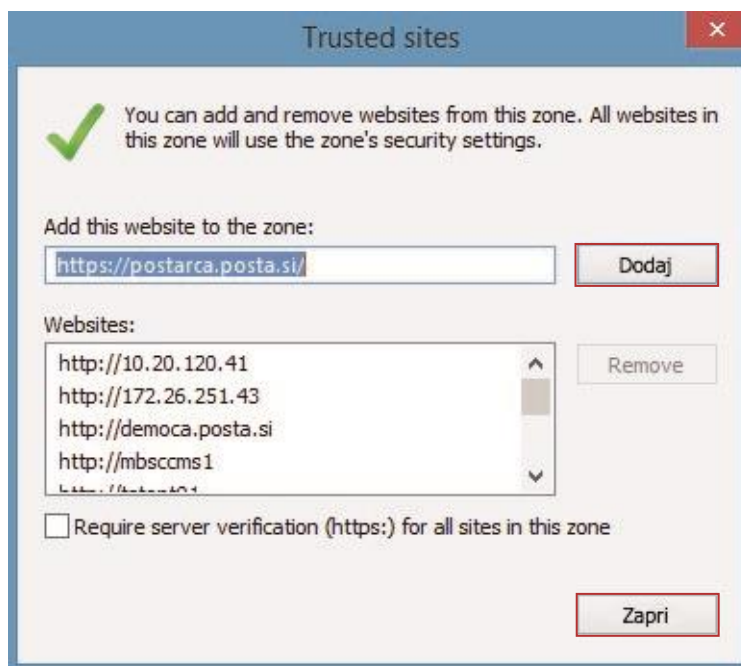
Nato kliknite na gumb **Mesta** (desno).



4

V zgornje polje vpišite naslov spletne strani POŠTA®CA (v kolikor že ni izpisan samodejno) in kliknite **Dodaj**. Nato kliknite **Zapri**.

Okno Internetne možnosti zaprite s klikom na **V redu** (spodaj) ter v celoti zaprite tudi brskalnik Internet Explorer. Nato ga ponovno odprite.



5

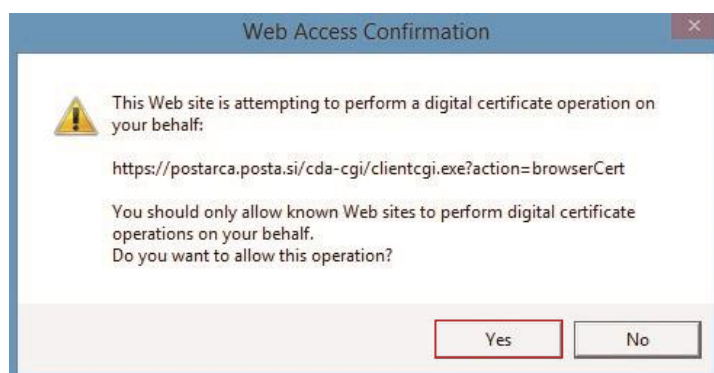
Na spletni strani POŠTA®CA kliknite **PREVZEM**.



OBVESTILO O KVALIFICIRANIH POTRDLIL

6

Kliknite **Da**.



7

Vnesite referenčno številko in aktivacijsko kodo vašega kvalificiranega potrdila ter kliknite **ODDAJ ZAHTEVO**.

Prevzem digitalnega potrdila za brskalnik - Korak 1

Prosimo vnesite referenčno številko in avtorizacijsko kodo, ki sta vam bili posredovani iz naše registracijske pisarne.

Referenčna številka:

Avtorizacijska koda:

Za prevzem digitalnega potrdila uporabite privzeto nastavitvev za CSP tip. (RSA full) in izberite ustrezen Cryptographic Service Provider (CSP):

- za prevzem potrdila na pametno kartico ali USB ključ izberite ustrezen CSP. Za podrobnosti preverite navodila za prevzem potrdila.
- za prevzem potrdila na računalnik uporabite privzeto nastavitvev za CSP (Microsoft Enhanced Cryptographic Provider v1.0).

CSP tip:

CSP:

ZAČNI ZNOVA

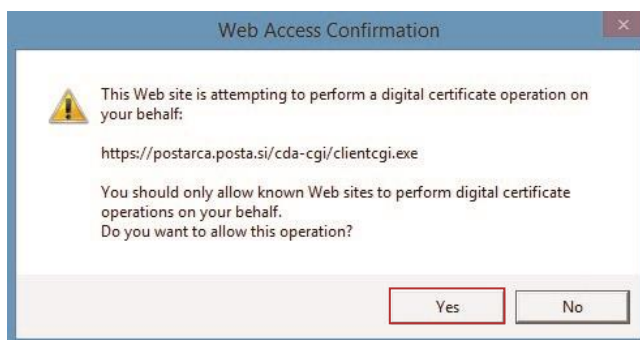
ODDAJ ZAHTEVO

8

Zasebni ključ digitalnega potrdila je potrebno zaščititi z geslom!! Kliknite na **Nastavitve ravni varnosti...** izberite nivo **Visoko** in kliknite **Naprej**. Dvakrat enako vpišite zeleno geslo in potrdite z **Dokončaj**. Nazadnje še kliknite **V redu**.


9

Kliknite **Da**.


10

Postopek prevzema je zaključen. Priporočamo še izdelavo varnostne kopije (izvoz) in namestitvev korenskih potrdil PoštarCA Root in PoštarCA G2.

V priimeru težav pri prevzemu potrdila pokličite na **080 44 40** ali nam pišite na **info.postarca@posta.si**.