

Navodila za uvoz korenskega potrdila v brskalniku Internet Explorer

1

Kliknite na povezavo **Namesti korensko potrdilo POSTArCA Root** na strani <https://postarca.posta.si/korensko-potrdilo/>.

Za uvoz potrdila POSTArCA G2 kliknite na povezavo **Namesti korensko potrdilo POSTArCA G2**.

2

Na dnu brskalnika se pojavi okno, v katerem izberete opcijo **Odpri**.

Ali želite odpreti ali shraniti datoteko **POSTArCA_Root.cer** (1,14 KB) iz domene **postarca.posta.si**?

Odpri

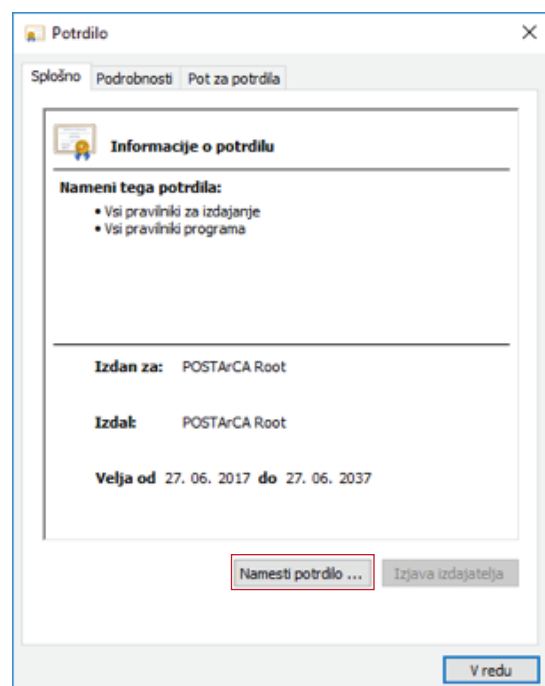
Shrani

Prekliči

x

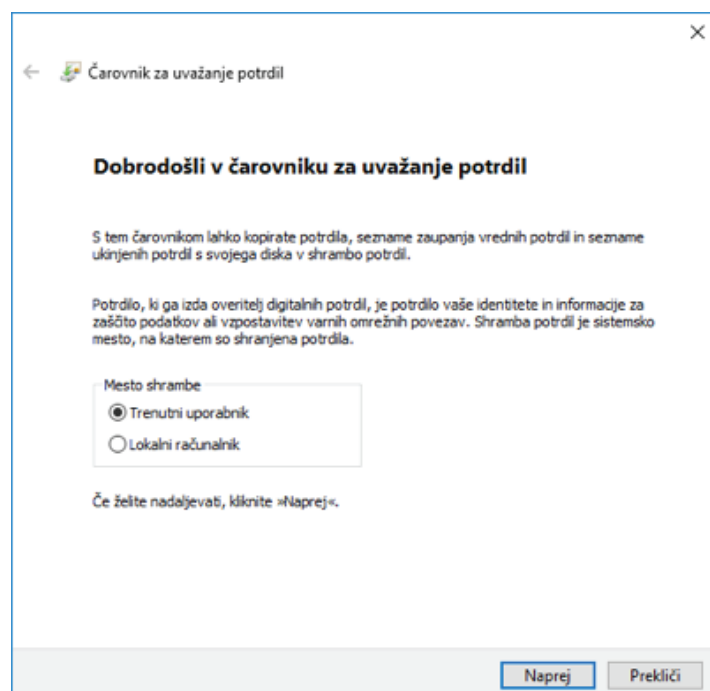
3

Odpre se okno s podrobnejšimi informacijami o potrdilu. Kliknite **Namesti potrdilo**.



4

Zažene se čarovnik za uvažanje potrdil. Izberite opcijo **Trenutni uporabnik** in kliknite **Naprej**.

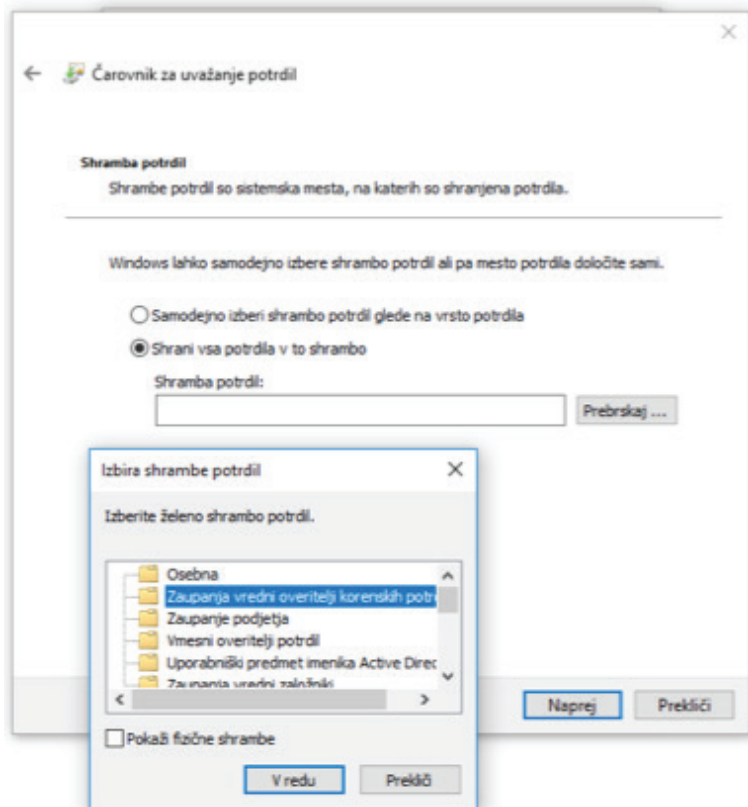


5

V naslednjem koraku izberite **Shrani vsa potrdila v to shrambo** in kliknite **Prebrskaj**,

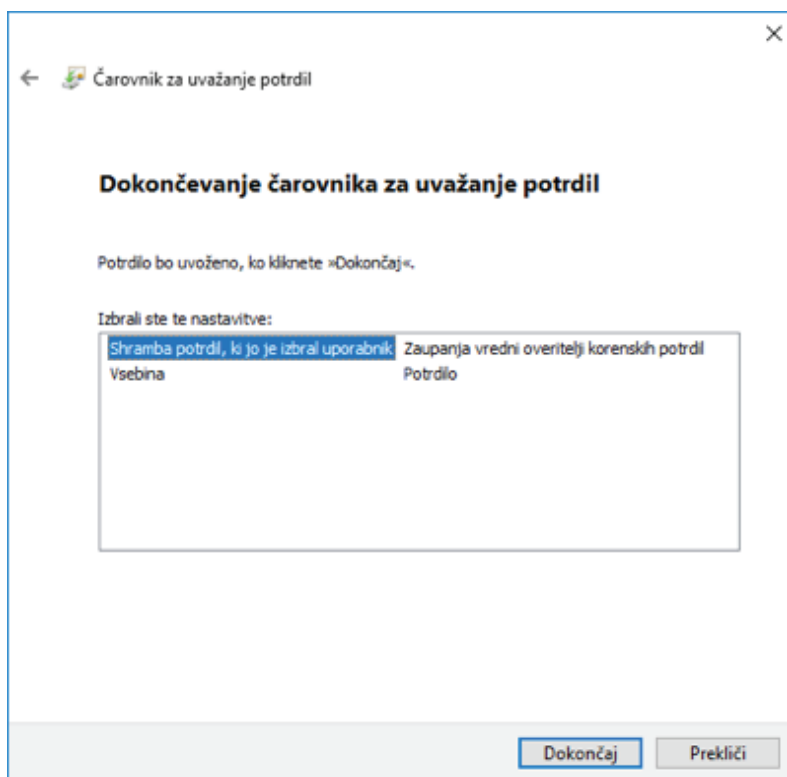
Pri uvozu potrdila *POSTArCA Root* izberite **Zaupanja vredni overitelji korenskih potrdil**, pri uvozu potrdila *POSTArCA G2* pa **Vmesni overitelji potrdil**.

Kliknite **Naprej**.



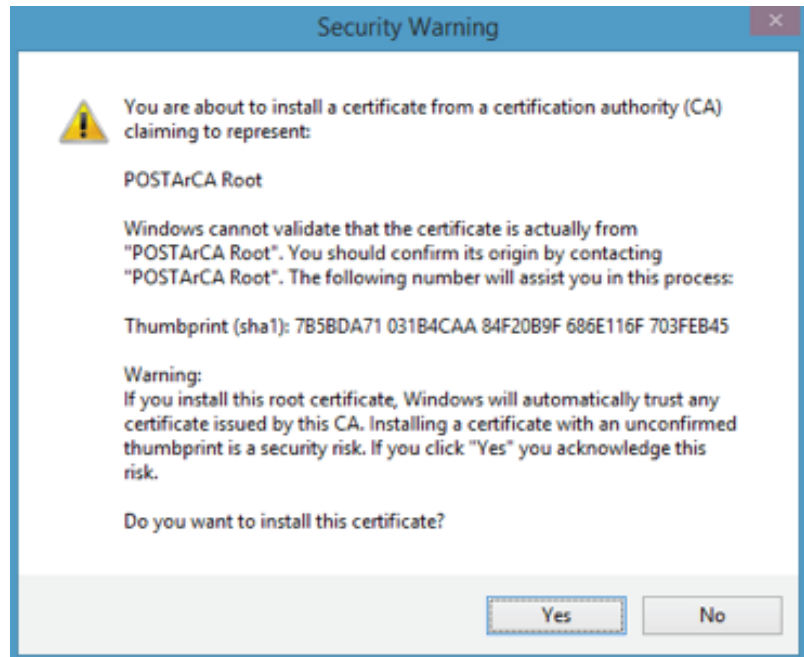
6

Kliknite **Dokončaj**.



7

Pojavi se varnostno opozorilo. Kliknite Da.



8

Postopek je končan.

